

# OKULLARDA ORMAN PROGRAMI



Facebook sayfamız için [TIKLAYINIZ](#)

Eylül/2016

## ULUSLARARASI ÇEVRE EĞİTİM VAKFI (FEE)



Ayrıntılı bilgi için:

<http://www.fee.global/>

FEE, 1981 yılında kurulmuş, kar amacı gütmeyen, Dünya çapında toplam 73 ülkeyi temsil eden üye organizasyonlarla çalışan, çevre bilinci oluşturmayı hedefleyen uluslararası bir sivil toplum kuruluşudur.

Sürdürülebilir çevre konusunda, insanların yeterince bilgili ve/veya bildiğini çevreyi koruma yönünde uyguladığını söylemek mümkün değildir. Uluslararası Çevre Eğitim Vakfı, FEE'nin hedefi, toplumu bilgilendirerek onların bu konuları anlamalarını sağlayıp içinde buldukları kurum, organizasyon ve toplumu aktif davranışlara yönlendirmelerini sağlamaktır.

FEE'nin programları şu iki standardı yansıtır:

- Anlama ve harekete geçme,
- Harekete geçmek için öğrenme ve fırsat yaratma olanakları sağlama,

FEE kuruluşundan itibaren, çevre eğitimi ve sürdürülebilir kalkınma temelinde gelişen uluslar arası projelerinin Avrupa çapında uygulanması ve geliştirilmesi ile bugün de Güney Afrika Cumhuriyeti'nde aktif bir şekilde uygulanması ve yaygınlaşması için çalışmıştır. Projeleri sayesinde Gündem 21'in işlerliğini arttırırken, tüm yaş gruplarından halkın çevresel sorunların çözümüne aktif olarak katılımını sağlar.

2001 yılına kadar projelerinin sadece Avrupa ülkelerinde uygulanmasından dolayı ismi 'Avrupa Çevre Eğitim Vakfı, FEEE' iken; 2001'de Danimarka-Kopenhag'da yapılan Genel Kurul 'da Güney Afrika'nın da üyeliğinin başlamasıyla ismi 'Uluslararası Çevre Eğitim Vakfı, FEE' olmuştur.

## TÜRKİYE ÇEVRE EĞİTİM VAKFI (TÜRÇEV)



Ayrıntılı bilgi için:

<http://www.turcev.org.tr>

Türkiye Çevre Eğitim Vakfı (TÜRÇEV) 1993 yılında, Turizm Bakanlığı önderliğinde, Mavi Bayrak Programı'nın ülkemizde de başlatılabilmesi amacı ile kurulmuştur. Akdeniz çanağında turizmde gelişmiş olan ülkelerde yaygınlaşmaya başlayan, sağlıklı yüzme suyu, donanımlı plaj ve iyi bir çevre yönetimi ile çevre bilinçlendirme etkinliklerini içeren Mavi Bayrak'ın turizm ve çevre açısından da önemli olduğu yaklaşımı ile çalışmalarına başlamıştır.

TÜRÇEV kuruluşunu takiben, o zamanki adı ile Avrupa Çevre Eğitim Vakfı (FEEE)'na üye olmuş ve ülkemizi temsilen faaliyetlerine başlamıştır. 1996 yılında FEEE Genel Kurulu'nda tam üyeliğimiz gündeme alınmış ve yapılan değerlendirme sonucunda kabul edilmiştir. 1998 yılında, FEEE'nin statüsü gereği tam üyelik izleme süresi sonunda Genel Kurul'da, TÜRÇEV'in 4 yıl için tam üyeliği tescil edilmiştir. (İzleme süresi esasen 1 yıldır. FEEE Genel Kurulu'nun toplanma takvimi nedeniyle ikinci yıl görüşülebilmektedir.) 2000 yılından itibaren FEEE Avrupa dışından da üye olarak adını, Uluslararası Çevre Eğitim Vakfı (Foundation for Environmental Education, FEE) olarak değiştirmiştir.

TÜRÇEV, kuruluşunu takiben Mavi Bayrak Programı'na başlarken, yine FEE şemsiyesi altında; 1995 yılında Eko-Okullar, 1996 yılında Çevrenin Genç Sözcüleri ve 2004 yılında da Okullarda Orman Programları'nı ülkemizde yürütmeye başlamıştır. 2011 yılında ise Uluslararası Yeşil Anahtar Ödülü Programı ülkemizde yürütülmeye başlanmıştır.

"TÜRÇEV", Genel Kurul-Yönetim Kurulu-Denetim Kurulu ve İcra Organı zinciri içerisinde faaliyet göstermektedir. Vakıf'ın merkezi dolayısı ile icra organı Ankara'da olup Antalya'-da, Muğla'da ve İzmir'de şubeleri bulunmaktadır.

## ULUSLARARASI OKULLARDA ORMAN PROGRAMI (LEAF)



Orijinal ismi "Learning About Forest-LEAF" olan Okullarda Orman Programı, Uluslararası Çevre Eğitim Vakfı (Foundation For Environmental Education-FEE) tarafından 1999 yılında yürütülmeye başlanmıştır. Bugün 23 ülkenin FEE'ye bağlı olarak yürütmekte olduğu bu Program'a ülkemiz TÜRÇEV'in programlarından biri olarak 2004 yılında katılmıştır.

Okullarda Orman Programı okul öncesi ve ilk ve ortaokullarda uygulanan, amacı orman eko-sistemi ile ilgili bilginin ormanın içinde, ormanlara inceleme gezileri düzenleyerek artırılması ve deneyimlerin uluslararası düzeyde paylaşılması olan bir çevre eğitim programıdır. Program bu amaca yönelik olarak, ormanların eğitsel etkinliklerde kullanılmasını teşvik eder, ormanlarla ilgili olarak yapılacak yerel, ulusal ve uluslararası faaliyetleri desteklemeyi hedefler.

Ayrıntılı bilgi için:

<http://www.leaf.global/>

Programda, ormanların sürdürülebilir yaşam için sahip olduğu değer ve önemin kitleler tarafından öğrenilmesi, aktarılması ve günlük hayatta bireylerin davranış ve aktivitelerine yansıtılması beklenmektedir. İnsanlar için kültürel, ekolojik, ekonomik ve sosyal değeri bulunan ormanların özelliklerini ve değerini başta çocuklar ardından onlar aracılığıyla tüm toplum tarafından anlaşılması Program'ın ana felsefesini oluşturmaktadır.

## OKULLARDA ORMAN PROGRAMI İLE EĞİTİME FARKLI BİR PERSPEKTİFTEN BAKIŞ



Okullarda Orman Programı dünya çapında okul çağındaki çocuklarda aktif, katılımcı ve bilimsel yollar izlenerek yapılan çevre eğitimiyle orman ve ormana ait değerlerin bilincinin oluşmasını amaçlar.

Ormanın sadece ağaçlar topluluğu değil, aynı zamanda içinde binlerce tür canlı ve cansız varlığı barındıran ekosistem olarak, yaşamımızda son derece önemli bir yere sahip olduğu gerçeği çeşitli araçlarla kavratılmaya çalışılır ve bu amaç doğrultusunda öğrencilerin ormanları ormanda öğrenmesi hedeflenir.

Orman timi tarafından yapılan tüm çalışmalar, farklı tekniklerle, okulun diğer öğrencilerine, velilere, kısaca tüm yakın çevreye duyurulur.



## ORMAN DÖNGÜSÜ



### OKULLARDA ORMAN PROGRAMINI YÜRÜTME

Okul kaydının yapılması, Eylem planı hazırlanması, eğitim öğretim yılı içerisinde çalışmaların yapılması, en az bir okul dışı etkinliğin yapılması, yıl sonu raporunun hazırlanıp yollanması, sertifika alma ve her iki yılda bir “Orman Bayrağı” almaya hak kazanma.

Program okul öncesi, ilkököl ve ortaoköl okullarında, bir ya da daha fazla koordinatör öğretmen sorumluğunda 10-15 kişilik bir öğrenci timi oluşturularak orman ile ilgili belirlenen ana temanın çerçevesinde, bir yıl boyunca o konunun işlenmesi üzerine kuruludur. İsteğe bağlı olarak diğer temalarda ana temanın yanında çalışılabilir, **Tema/ lar seçimi ile ilgili açıklama sayfa 6’da dır.**

Programa katılmak için yapılması gerekenler **sayfa 4** deki gibi özetlenebilir. ↓

## PROGRAMA NASIL KATILACAĞIZ?

	YAPILMASI GEREKENLER	NASIL	SON TARİHLER
<p><b>OKULLARDA ORMAN PROGRAMI YÜRÜTME</b></p> <p>Okul kaydının yapılması, Eylem planı hazırlanması, eğitim öğretim yılı içerisinde çalışmaların yapılması, en az bir okul dışı etkinliğin yapılması, yıl sonu raporunun hazırlanıp yollanması, sertifika alma ve her iki yılda bir “Orman Bayrağı” almaya hak kazanma.</p>	<p><b>1) Kayıt Olma</b></p>	<p>TÜRÇEV web sayfası (<a href="http://www.turcev.org.tr">www.turcev.org.tr</a>)’nın formlar bölümünde bulunan “Okullarda Orman Programı Başvuru Formu”nun doldurulup gönderilmesi.</p> <p>Okul kaydı bu şekilde tamamlanmış olur.</p> <p>Her eğitim öğretim yılı başında (Ağustos, Eylül ve Ekim aylarında) kayıt yenilemek zorundadır.</p>	<p>28 Ekim 2016</p> <p>(ve okul bilgilerinde; adres, koordinatör öğretmen vs değişiklikler olduğça)</p>
	<p><b>2) Eylem Planı</b></p>	<p>Eylem Planının hazırlanması; yıl boyunca Programla ilgili olarak yapılacak tüm teorik ve pratik çalışmaların belirlenerek “Eylem Planı”nın uygulama takvimi şeklinde oluşturulması.</p> <p>Eylem Planları her eğitim öğretim yılı için seçilen konuya göre hazırlanır ve <a href="mailto:okullardaorman@turcev.org.tr">okullardaorman@turcev.org.tr</a> ye gönderilir.</p>	<p>28 Ekim 2016</p>
	<p><b>3) Yıl Sonu Raporunun Yollanması</b></p> <p>Eylem planında belirlenen uygulamaların fotoğraf veya videoları ile gerçekleştirildiğine dair rapordur. Gerçekleşmediyse gerekçeleri yazılmalıdır.</p> <p>Eylem planı ile yılsonu raporu koordinatör tarafından birlikte gözden geçirilmektedir.</p>	<p>Raporlama.</p> <p>Yıl sonu raporu yılda bir kez ve sadece haziran ayında yollanır.</p> <p>4MB ve altında dosya ise <a href="mailto:okullardaorman@turcev.org.tr">okullardaorman@turcev.org.tr</a> email,</p> <p>4MB ve üzerinde bir dosya ise wetransfer* aracılığıyla <a href="https://www.wetransfer.com/">https://www.wetransfer.com/</a> adresinden <a href="mailto:okullardaorman@turcev.org.tr">okullardaorman@turcev.org.tr</a> adresi yazılarak yollanmalıdır.</p> <p><b>*Wetransfer ile dosya yollama açıklaması sf 7’de yer almaktadır.</b></p>	<p>2 Haziran 2017</p>
	<p><b>4) KAHVERENGİ (ORMAN) BAYRAK BAŞVURUSU</b> (Çalıştıkları temel çevre konusu üzerinde II. senelerinde olan okullar)</p>	<p>Kargo ile gönderilir.</p>	<p>Haziran ayı içerisinde okul adresine kargolanır.</p> <p>(Eylem planını, Yıl sonu raporunu yollamış, koordinatörlükten sertifika almaya hak kazanmış ve çalışmalarında 2. senelerinde olan okullar bayrak almaya hak kazanır.)</p>

**OKULLARDA ORMAN PROGRAMI KAYNAKÇA:** Programı yürütürken Okullara “İklim Değişikliği ve Orman” ve “Okullarda Orman Programı El Kitabı” adlı 2 kitap yollanmaktadır. Ayrıca öğretmenlerle Okullarda Orman Programı uluslararası <http://www.leaf.global/our-resources/> adresinden İngilizce kaynaklar ve ulusal sitede [www.turcev.org.tr](http://www.turcev.org.tr) adresinden 2016-2017 Eğitim Öğretim yılı içerisinde temalarla ilgili etkinlik ve bilgi içeren kaynaklar paylaşılacaktır.

## OKULLARDA ORMAN PROGRAMINI YÜRÜTME

### Programı yürütme aşağıdaki özetlenebilir.

- Koordinatör öğretmen(ler)in, öğrenci timinin\* ve orman komitesinin\*\* belirlenmesi.  
\***Öğrenci timi:** 8-10 öğrenciden oluşur, program kapsamında yapılacak tüm etkinliklerde aktif olarak yer alır.  
\*\* **Orman Komitesi:** Öğrenci timinden bir öğrenci, okul müdürü, koordinatör öğretmen(ler), ilgili veliler, ilgili öğretmenler ve ilgili kuruluş temsilcilerinden oluşur. Orman-komitesi, okul içi ve dışın da yapılacak etkinliklerin programını yapar ve uygulama safhasında katkıda bulur.
- Konu Seçimi (Güncel konu her yıl Program'ın uluslararası koordinasyonu tarafından belirlenmekte ve ilan edilmektedir.) 2016-17 Eğitim yılı güncel teması ORMAN ve SU'dur. Çalışılması zorunludur. Orman ve Su temasının yanında diğer temaları da seçip çalışabilirsiniz.
- Eylem Planının hazırlanması. (**Ek 1, Örnek Eylem Planı**). Yıl boyunca Programla ilgili olarak yapılacak tüm teorik ve pratik çalışmaların belirlenerek "Eylem Planı"nın uygulama takvimi şeklinde oluşturulması. Eylem Planları her eğitim-öğretim yılı için seçilen konuya göre hazırlanır ve [okullardaorman@turcev.org.tr](mailto:okullardaorman@turcev.org.tr) ye gönderilir.
- Okulda sabit bir "**Okullarda Orman Panosu**" (**Ek 2, Okullarda Orman Panoları**) oluşturulması. Öğrencilerin yaptığı çalışmalardan elde edilen verilerin, okulda oluşturulan okullarda orman pano ve benzeri diğer araçlarla (gösteri, tiyatro, resim sergisi vb), okulun diğer sınıf ve öğrencilerine duyurulması, sınıf içi ve sınıf dışı çalışmalarla konunun desteklenmesi.
- Eylem planında belirtilenlere paralel olarak yapılacak zorunlu olan en az 1 tane teorik, pratik çalışmalar. (Orman gezisi, Matbaa veya Orman ürünleri ile ilgili inceleme gezisi, fidan dikimi vb.)
- Raporlama. Yıl sonu raporu yılda bir kez ve sadece haziran ayında [okullardaorman@turcev.org.tr](mailto:okullardaorman@turcev.org.tr) ye yollanır. Eylem planında belirlenen uygulamaların fotoğraf veya videoları ile gerçekleştirildiğine dair rapordur. Gerçekleşmediyse gerekçeleri yazılmalıdır. Eylem planı ile yıl sonu raporu, ulusal koordinatör tarafından her ikisi birlikte gözden geçirilmektedir. Eylem planı ve yılsonu raporu kontrolü okulda verilen çevre eğitiminin sürekliliğinin güvencesidir. (**Ek 3, Örnek Yıl Sonu Raporu**).
- Yukarıdaki aşamaları başarı ile gerçekleştirmiş okul ve koordinatör öğretmenler her yıl uluslararası geçerliliği olan sertifika ile ödüllendirilir. (**Ek 4, Örnek Sertifikalar**)
- **Kahverengi Bayrağa\*\*\***başvurmak için okulların **en az iki eğitim-öğretim yılı (2 yıl)** başından beri Okullarda Orman programda yer almaları gereklidir. Bu süre, öğretmenlerin ve öğrencilerin programa adapte olması, çalışmalarını tamamlaması ve çevrelerini bilinçlendirmeleri için gereklidir. Ayrıca, eylem planının en az üçte ikisini gerçekleştirmiş olması gereken bu okullar, Kahverengi Bayrak başvurusu yaparlar.

\*\*\*2016-2017 Eğitim öğretim yılı itibari ile 2015-2016 yılı çalışma yapıp başarı göstermiş okullarla başlayacaktır. Sertifika almış okullar iki yılda bir, başarılı bir şekilde çalışmalarını yürütürlerse Okullarda Orman Programının kahverengi bayrağını alacaklardır. Ayrıntılı bilgi 2017 Ocak ayında okullarla paylaşılacaktır.

## OKULLARDA ORMAN PROGRAMI BOYUTLARI VE TEMALARI



Ekolojik



Ekonomik

### BOYUTLAR



Sosyal



Kültürel

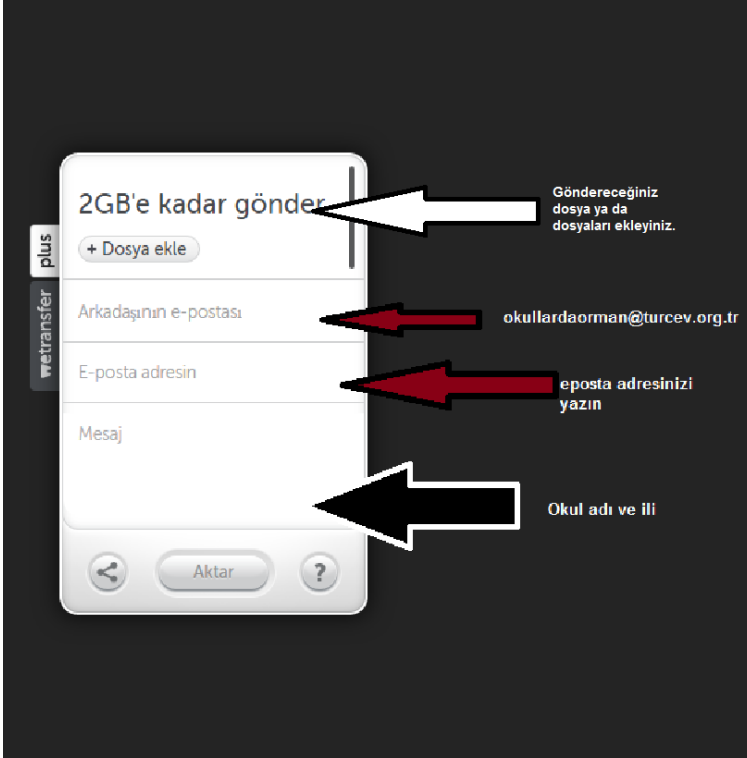
1. Orman ve Su
2. Orman Hikayeleri-Öyküleri
3. Orman Kanunları
4. Ülkemdeki Bir Orman
5. Kuş Göçleri
6. Orman Yangınları
7. Ormanlar ve Biyoenerji
8. Ormanlar ve İklim
9. Ormanlar, İklim ve Biyolojik Çeşitlilik
10. Ormanlardan Elde Edilen Ürünler ve Hizmetler

- Eylem planı hazırlarken; öğretmenler zorunlu temanın Orman için ekolojik, ekonomik, sosyal ve kültürel boyutlarına da yer vererek çalışılmalıdır.
- Güncel tema her yıl Program'ın uluslararası koordinasyonu tarafından belirlenmekte ve ulusal koordinatörlük tarafından okullara ilan edilmektedir.



2016-2017 Eğitim Öğretim yılı zorunlu çalışılması gereken teması **ORMAN VE SU** dur. Orman ve Su temasının yanında diğer temaları eylem planınıza ekleyerek çalışabilirsiniz.

## WETRANSFER İLE 4MB ÜZERİ DOSYALARI



Yıl sonu raporu ve Eylem Planınız 4 MB ve üzerinde bir boyutta ise <https://www.wetransfer.com/> adresinden yandaki yönergeleri takip ederek dosya/larınızı yollayabilirsiniz.

### *Ek 1, Örnek Eylem Planı*

### *Ek 2, Okullarda Orman Panoları*

### *Ek 3, Örnek yıl sonu raporu*

### *Ek 4, Örnek Sertifikalar*

Değerli Koordinatör Öğretmenlerimiz ve İdarecilerimiz,  
Bu kitapçık ile ilgili veya programla ilgili aklınıza takılan sorularınız içiniz Okullarda Orman Ulusal Koordinasyonu ile iletişime geçiniz.

Saygılarımla,  
Fatma KÖLE

Okullarda Orman Programı Ulusal Koordinasyonu

LEAF National Coordination

Türkiye Çevre Eğitim Vakfı

Foundation For Environmental Education In Turkey

Tel: +90 312 222 12 90-99

Mobil: +90 530 555 35 94

Faks: +90 312 222 11 42

[www.turcev.org.tr](http://www.turcev.org.tr)

<https://www.facebook.com/okullardaormanturkiye>



	<p>2011-2012 EĞİTİM ÖĞRETİM YILI ÖZEL ÇAMLICA KALEM İLKÖĞRETİM OKULU OKULLARDA ORMAN PROGRAMI ORMANLAR-İKLİM VE BİYOLOJİK ÇEŞİTLİLİK KONULU YILLIK EYLEM PLANI</p>	
---	--	---

AYLAR	EYLEM VE ETKİNLİKLER	UYGULAMA
EYLÜL	<ul style="list-style-type: none"><li>• Tüm sınıflarda Okullarda Orman projesinin açıklanması</li><li>• Tüm okulun çalışılacak konu hk. bilgilendirilmesi</li><li>• Okullarda orman öğrenci timinin oluşturulması.</li><li>• Okullarda Orman veli komitesinin kurulması</li><li>• Okullarda Orman öğretmen komitesinin kurulması</li><li>• Veliler ve semt halkının okulun çalıştığı konu hk. bilgilendirilmesi (anket/el ilanı)</li><li>• Tim ve alt tim oluşturulması</li><li>• Atık kağıt timi (atık kağıtların takibi için)</li><li>• Okullarda Orman Komitesinin gözden geçirilmesi (gerekirse)</li></ul>	<p>Koord. Öğretmen Koord. Öğretmen Koord. Öğretmen  Koord. Öğretmen  Koord. Öğretmen</p>

<p style="text-align: center;"><b>EKİM</b></p>	<ul style="list-style-type: none"> <li>• <b>Okullarda Orman yıllık eylem planının hazırlanması</b></li> <li>• <b>Eylem planının Okullarda Orman koordinasyonuna (TÜRÇEV) gönderilmesi</b></li> <li>• Çevresel inceleme :</li> <li>• Her katta atık kağıt kutularının gezilmesi</li> <li>• Yapılan duyurular aracılığıyla öğrencilerimizin evlerinden de atık kağıt getirmeleri ve görevliye tarttırarak verilceği mekanın gezilmesi</li> <li>• Okuldan ve tüm birimlerden çıkan atık kağıt miktarı</li> <li>• Tim - alt timlerle toplantı (görev dağılımı; günlük atık kağıt kilo takibi (gerekirse sınıf sınıf...vb.)</li> <li>• Zümrelerden konuya ilişkin yıllık planları alınması</li> <li>• Hafta başı ve sonu itibarı atık kağıt toplama ve panoda ilanının başlatılması</li> <li>• Miktarların raporlaştırılıp dosyalanması</li> </ul>	<p>Koord. Öğretmen Koord. Öğretmen Tim - Gönüllü öğrenci Tim Koord. Öğretmen – Tim Tüm Zümreler Komite Fen Bil. - Tim Tim Tüm Zümreler Tim Koord. Öğretmen -Tim</p>
<p style="text-align: center;"><b>KASIM</b></p>	<ul style="list-style-type: none"> <li>• <b>Haftalık/aylık en çok kağıt toplayan sınıfın tespiti</b></li> <li>• "İklimi nedir? Kaç çeşit iklim tipi vardır?" Araştırmalar ve bilgi paylaşımları.</li> <li>• Pano hazırlama</li> <li>• Resim derslerinde işlenmesi</li> <li>• İklim değişikliğinin</li> <li>• Kara</li> <li>• Atmosfer</li> <li>• Okyanus ve</li> <li>• Buzdaki etkilerinin araştırılması</li> <li>• İklim değişikliği sergisine gezi</li> </ul>	<p>Koord. Öğretmen -Tim Koord. Öğretmen -Tim Koord. Öğretmen -Tim Resim ögr. Koord. Öğretmen -Tim Ögr. - Tim</p>

<p style="text-align: center;"><b>ARALIK</b></p>	<ul style="list-style-type: none"> <li>• <b>Haftalık/aylık en çok kağıt toplayan sınıfın tespiti</b></li> <li>• İklim değişikliğine neden olan faktörlerin araştırılması</li> <li>• Hava ve çevre kirliliğinin oluşmaması için yapılması gerekenler</li> <li>• Kullanılması gereken enerji kaynaklarının araştırılması</li> <li>• Okulumuzdaki bütün kullanılan kaynaklara bakarak çevreye verdiği zararın hangi oranda olduğunun araştırılması alınması gereken tedbirler</li> <li>• Okulumuzun ısıtma sisteminin incelenmesi</li> <li>• Isı yalıtımının olup olmadığına bakılması</li> <li>• Enerji tasarrufunun hangi oranda gerçekleştirildiğinin incelenmesi</li> <li>• Çevreye zarar veren çöplerin nasıl atıldığına bakılması</li> <li>• 29 Aralık Uluslararası Biyolojik Çeşitlilik Gününün ilgili derslerde işlenmesi</li> <li>• Pano hazırlığı</li> </ul>	<p>Koord. Öğretmen -Tim Fen Bil - Tim -Koord. Öğretmen</p> <p>Fen Bil - Tim -Koord. Öğretmen</p> <p>Fen Bil – Tim - Koord. Öğretmen</p> <p>Fen Bil – Tim - Koord. Öğretmen</p> <p>Tim - Koord. Öğretmen</p>
<p style="text-align: center;"><b>OCAK</b></p>	<ul style="list-style-type: none"> <li>• <b>Haftalık/aylık en çok kağıt toplayan sınıfın tespiti</b></li> <li>• Orman nedir?</li> <li>• Ormanların faydaları nelerdir?</li> <li>• Ormanların iklim değişikliğine neden olabilecek hava kirliliğine yaptığı katkılar</li> <li>• Çevre kirliliğinin ormanlara verdiği zararlar</li> <li>• Küresel ısınma ve sera etkisi nedir?</li> <li>• Küresel ısınma ve iklim değişikliği</li> <li>• Ormanların ülke ekonomilerine yaptıkları katkılar</li> <li>• pano hazırlığı</li> </ul>	<p>Tim - Koord. Öğretmen</p> <p>Fen Bil – Tim - Koord. Öğretmen</p> <p>Fen Bil – Tim - Koord. Öğretmen</p> <p>Fen Bil – Tim - Koord. Öğretmen</p> <p>Tim - Koord. Öğretmen</p>
	<ul style="list-style-type: none"> <li>• YARI YIL TATİLİ</li> </ul>	

<p style="text-align: center;"><b>ŞUBAT</b></p>	<ul style="list-style-type: none"> <li>• <b>Haftalık/aylık en çok kağıt toplayan sınıfın tespiti</b></li> <li>• Hava kirliliğini önlemek için yapılması gereken enerji tasarrufları</li> <li>• Toplu taşıma sisteminin kullanılması</li> <li>• Havaya zarar veren enerji kaynakları</li> <li>• Havaya zarar vermeyen enerji kaynakları</li> <li>• Hava kirliliği, insan sağlığı ve çevreye verdiği zararların (yakıtla bağlantılı) işlenmesi / pano hazırlığı</li> </ul>	<p>Tim - Koord. Öğretmen</p> <p>Fen Bil – Tim - Koord. Öğretmen</p> <p>Fen Bil – Tim - Koord. Öğretmen</p> <p>Fen Bil – Tim - Koord. Öğretmen</p> <p>Fen Bil – Tim - Koord. Öğretmen</p> <p>Tim - Koord. Öğretmen</p>
<p style="text-align: center;"><b>MART</b></p>	<ul style="list-style-type: none"> <li>• <b>Haftalık/aylık en çok kağıt toplayan sınıfın tespiti</b></li> <li>• Biyolojik çeşitlilik nedir?</li> <li>• Ormanlarda ki biyolojik çeşitlilik</li> <li>• Endemik tür nedir?</li> <li>• Dünya'daki ve Türkiye' deki endemik türler</li> <li>• Araştırmalar ve Pano hazırlama</li> <li>• 22 Mart Dünya Su Günü kutlaması</li> <li>• Hidroelektrik santrallerin araştırılması</li> <li>• Dünya Ormancılık günü ve Orman Haftası etkinlikleri, Program ve pano düzenlenmesi</li> <li>• Dünya su günü etkinlikleri, program ve pano düzenlenmesi</li> </ul>	<p>Tim - Koord. Öğretmen</p> <p>Fen Bil – Tim - Koord. Öğretmen</p> <p>Fen Bil – Tim - Koord. Öğretmen</p> <p>Fen Bil – Tim - Koord. Öğretmen</p> <p>Fen Bil – Tim - Koord. Öğretmen</p> <p>Tim - Koord. Öğretmen</p>

<b>NİSAN</b>	<ul style="list-style-type: none"> <li>• <b>Haftalık/aylık en çok kağıt toplayan sınıfın tespiti</b></li> <li>• Araştırmalar ve Pano hazırlama</li> <li>• Ormanların biyolojik çeşitliliğe katkıları</li> <li>• Nesli tükenen hayvanların, nesillerinin tükenmesine neden olan faktörler</li> <li>• Nesli tükenen canlıların nesillerinin tükenmemesi için yapılması gerekenler</li> <li>• <b>AĞVA gezisi (Biyolojik inceleme)</b></li> </ul>	<p>Tim - Koord. Öğretmen</p> <p>Tim - Koord. Öğretmen</p> <p>Fen Bil – Tim - Koord. Öğretmen</p> <p>Fen Bil – Tim - Koord. Öğretmen</p> <p>Fen Bil – Tim - Koord. Öğretmen- gönüllü öğr.</p>
<b>MAYIS</b>	<ul style="list-style-type: none"> <li>• <b>Haftalık/aylık en çok kağıt toplayan sınıfın tespiti</b></li> <li>• İklim değişikliğinin biyolojik çeşitliliğe etkileri</li> <li>• İklim değişikliği-ormanlar ve biyolojik çeşitliği üçleminin kurulması ve birbirleri ile olan doğrudan ilişkilerinin ortaya koyulması</li> <li>• Küresel ısınma ve orman yangınları</li> <li>• Pano düzenleme</li> </ul>	<p>tim- Koord. Öğretmen</p> <p>Fen Bil – Tim - Koord. Öğretmen</p> <p>Fen Bil – Tim - Koord. Öğretmen</p> <p>Fen Bil – Tim - Koord. Öğretmen</p> <p>Tim - Koord. Öğretmen</p>
<b>HAZİRAN</b>	<ul style="list-style-type: none"> <li>• Haftalık/aylık en çok kağıt toplayan sınıfın tespiti</li> <li>• Dünya Çevre Günü'nün hafta etkinlikleri olarak kutlanması</li> <li>• <b>Orman raporunun TÜRÇEV' e gönderilmesi</b></li> </ul>	<p>tim- Koord. Öğretmen</p> <p>Fen Bil – Tim- Koord. Öğretmen</p> <p>Koord. Öğretmen</p>

**Salih EROL**  
Koordinatör Öğr.  
Fen Bilgisi Öğr.  
Müdür Yrd.

**Samime TABAN**  
Koordinatör Öğr.  
Fen Bilgisi Öğr.

**Gülbin ÖZ**  
Koordinatör Öğr.  
Fen Bilgisi Öğr.

**UYGUNDUR**  
**ÖMER UTKAN**  
**OKUL MÜDÜRÜ**

...3.../.....10...../ 2011

*Ek 2, Okullarda Orman Panoları*





## Ahi Evran İlköğretim Okulu Uluslararası Okullarda Orman Programı

Cilt 1, Sayı 1

Haziran 2011



### Okullarda Orman Programı



LEARNING  
ABOUT  
FORESTS

Toplumun tüm kesimlerinde çevre bilincinin geliştirilmesi, çevreye duyarlı bireylerin yetiştirilerek bu bireylerde kalıcı davranışların yerleşmesinin sağlanması, doğal, tarihi ve kültürel değerlerin korunması, çevresel faaliyetlere aktif olarak katılımın sağlanması, çevre sorunlarının çözümünde en önemli görevlerdir.

Çevreyle ilgili olarak, Ülkemizde 7'de 70'e tüm bireylerin hak ve görevleri bakımından çok büyük önemi olan çevre bilincinin ve duyarlılığının geliştirilmesi gerekmektedir. Çevre eğitiminin çok ciddi bir şekilde ele alınıp uygulanabilmesi ve toplumun bütün kesiminin yapılacak olan çalışmalara katkı sunmasının sağlanması ile çevre eğitiminde yol alınabilir.

Bu kapsamda bizim bu projeyi gerçekleştirmekte ki amacımız, tüm öğrencilerimizde çevre bilincini oluşturmak ve onların çevrelerine karşı daha duyarlı bireyler olarak yetişmelerini sağlamak, okul içinde ve yaşadıkları bölgelerde hava, su, görüntü kirliliği, ağaç kesimi ve ormanlarımızın yok edilmesi vb. her türlü sorunların ortadan kaldırılmasında düşünen, sorgulayan ve hesap soran, aynı zamanda daha temiz ve sağlıklı bir çevrenin iyileştirilmesi için fiilen çaba sarf eden bir gençlik oluşturmak temel hedefimizdir.

Bu sayıda:

Programın Tanıtımı	2
Geziler	2
Tiyatro Gösterisi	2
İnceleme Çalışmaları	3
Orman Tablosu	4
Alan Çalışması	4
Temiz Çevre Temiz Toplum	5
Mantar Yetiştirme	5
Atık Malzeme Çalışmaları	6
Kibrit Kürdan Çalışmaları— Anıtkabir ve Tac Mahal	7
Ağaç Dikimi ve Bakımı	8
Orman Haftası	8
Geri Dönüşüm Çalışmaları	9
Eko Sistem Çalışmaları	9
Türk Devletleri Köşesi	10
Sergi	10

#### ÖĞRENCİ TİMİ

- Emre KÖYBAŞI
- Baran EZER
- Serap ERDOĞAN
- Mashar BAL
- Gökçem Yetiş
- Emirhan KAHYAOĞLU
- Tuğçe AKÇABAYIR
- O.Talha ÇİFTÇİ
- B.Sıla TERZİ
- Nisanur GÜNDÜZ
- Ömer ÇALIŞKANER
- Y.Eren ŞENEL
- Y.Emre DURSUN
- U.Eralp GÜMÜŞLÜOĞLU
- Ecem BEK
- Berke KABADAYI
- Helin FİLDAŞ
- Nilay UĞURLU

#### ORMAN PROJE KOMİTESİ

- Günay KARADAĞ (Okul Müdürü)
- Murat AKSOY (Müdür Yardımcısı)
- Neşe GÜMÜŞLÜOĞLU (Koordinatör Öğrt.)
- İlknur ARI (Sınıf Öğretmeni)
- Didem Ulusoy (Sınıf Öğretmeni)
- Yeşim ÖZEL GEMEREKLİ (Bilişim Tekn. Öğrt.)
- U. Eralp Gümüşlüoğlu (Öğrenci)
- Serap KÖYBAŞI (Veli)
- Kamile KAHYAOĞLU (Veli)
- Fatma OKÇU (Veli)



## Okulumuzda Orman Projesi Kapsamında Yapılan Çalışmalar

### Okulumuzda Programın Tanıtımı

Okulumuzda Orman Programını tanıtmak amacıyla afişler asılarak, broşürler dağıtıldı, afiş yarışması düzenlendi, orman panosu oluşturularak öğrencilerimiz bilgilendirildi.



### Program Kapsamında Geziler Düzenledik

Türkiye Ormancılık Müzesi ve Enerji Verimliliği Eğitim Tesisi'ne gezi düzenledik.



*Orman orman içinde büyür.*

### Orman Genel Müdürlüğü Sincap Tiyatro Ekibi "Ağaçlar Ülkesi" oyununu sergiledi.





## Program Kapsamında Çeşitli İncelemeler Yaptık

Toprak altında yaşayan canlıları inceledik.



*“Orman tarımın sigortasıdır”*

Ağaçların Yaşını Hesapladık



Ormanlarda yaşayan hayvanları tanıtmak amacıyla, koli kartonlarından tablolar oluşturduk.



Ormanların eko sistemdeki yerini ve önemini saha çalışması yaparak yerinde öğrendik.



“Ağaca beşikten mezara kadar muhtacız.”



“Orman bekçi ile değil, sevgi ile korunur.”



Temiz çevre ve temiz topluma öğrencilerimizi özendirmek amacıyla “ Temiz Çevre Temiz Toplum” çalışması yaptık.



Ormanlarda yağmur sonrası kendiliğinden yetişen mantarları yapay ortamda yetiştirdik.



Orman ürünlerini kullanmak, atık malzemeleri değerlendirip doğaya katkıda bulunmak amacıyla çalışmalar yaptık.

- Kozalak Çalışmaları : Kozakları toplayarak değerlendirdik.



- Tahta Çalışmaları



- Karetta Karetta Çalışmaları : 75 sayfa gazete kağıdı kullanarak kareta-kareta çalışması yaptık.



- İzci Tesis Çalışmaları : Kamplarda kullanmak için kurmuş dallardan havluluk çalışması yaptık.



*“Yol rehbersiz, dağ ormansız olmaz.”*

- Kibrit Kürdan Çalışmaları



Kürdandan Anıtkabir Çalışması: Yaklaşık 12 bin adet kürdan kullanarak Anıtkabir maketi yaptık.



Kürdandan Tac Mahal Çalışması: Yaklaşık 4 bin adet kürdan kullanarak Tac-Mahal maketi yaptık.



## Çevremizi Ağaçlandırdık

Ağaç dikmenin önemini kavratmak için okulumuzu ve çevremizi ağaçlandırdık. Ankara Orman Bölge Müdürlüğü, Ankara Büyükşehir Belediyesi ve Fatih Endüstri Meslek Lisesi'nden temin ettiğimiz 350 adet fidanı, Ahi Evran İlköğretim Okulu, Ruhiye Hilmi Atlıoğlu İlköğretim Okulu, Elvankent Bilgi Anadolu Lisesi, Cenk Yakın İlköğretim Okulu ve çevre sitelere diktik.



*"Ağaç diken, kendinden başkasını da sevdiğini gösterir."*

Ağaçları korumak amacıyla bakımlarını yaptık.



## Orman Haftasını Kutladık (21-26 Mart)



## Geri Dönüşüm Çalışmaları Yaptık



Geri dönüşüm ile ilgili bilinçlenme sağlamak ve geri dönüşümü alışkanlık haline getirmek amacıyla atık kağıtları topladık ve topladığımız 1,5 ton atık kağıdın geri dönüşümünün sağlanması için Etimesgut Belediyesi'ne teslim ettik.



Atık kağıtları çeşitli işlemlerden geçirerek hamur haline getirdik ve şekillendirerek kuklalar yaptık.



## Ormanların eko sistemdeki yeri ve önemini tanıtmak amacıyla eko sistem çalışması yaptık.



## Tarihte Kurulan Türk Devletlerini Ağaç Üzerinde Gösterdik



## Çalışmalarımızı Sergiledik



INTERNATIONAL YEAR  
OF FORESTS • 2011

*“Yeşili görmeyen gözler renk zevkinden yoksundur. Burasını öyle bir ağaçlandırın ki, kör bir insan dahi yeşillikler arasında olduğunu anlasın. “*

*M. Kemal ATATÜRK*



*Ek 4, Örnek Sertifikalar*

Okul ve koordinatör öğretmen/lere ayrı ayrı uluslararası geçerliliği olan Okullarda Orman sertifikaları hazırlanır. Kargo aracılığıyla her yıl haziran ayı içerisinde, koordinatör öğretmen ad soyadına, okul adresine kargolanır.



Örnek okul sertifikası



Örnek öğretmen sertifikası